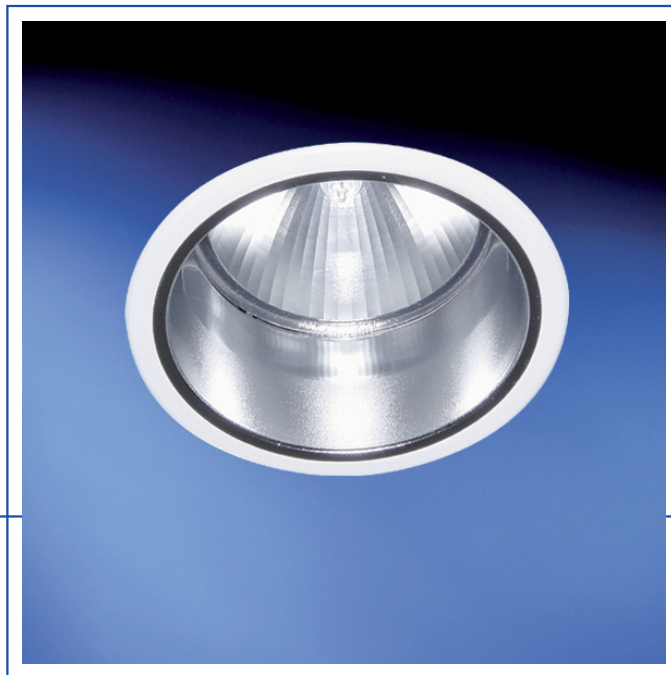


Einbau-Downlight für Keramik-Metaldampf Lampe HIT-CE 35, 70 oder 150 Watt. Fassung G12

- EVG-Ausführung
- VPF-Reflektortechnik für maximale Lichtausbeute und Blendungsbegrenzung
- UV-Sperrfilter serienmäßig
- Reflektoreinsatz mit Snap-in-Verschluss, dadurch einfacher Leuchtmittelwechsel
- Einfacher, werkzeugloser Deckeneinbau
- Deckenausschnittmaß: Ø 145 mm, Einbautiefe: 185 mm
- Farben: metallic grau oder standard weiß



Artikelnummern:

	<i>metallic grau</i>	<i>standard weiß</i>
Flood:	HME.28.440	HME.28.040
Mittelflood:	HME.28.450	HME.28.050
Spot:	HME.28.460	HME.28.060