

Lichtträger-System Varioline 2 Beschreibung

Funktionale Form, klares Design und Anwendungsvielfalt prägen das Lichtträger-System Varioline 2. Lichtlösungen können kreativ geschaffen werden, individuell angepasst an die Architektur des Raumes, ausgerichtet auf die speziellen Bedürfnisse unterschiedlicher Belichtungsgestaltung.

- Trägerprofile für abgehängte Montage
- Individuell bestückbar mit Leuchtelementen
- Alle Leuchtelemente in EVG-Ausführung
- Einfache Montage, im Baukastensystem
- Farbe: metallic grau



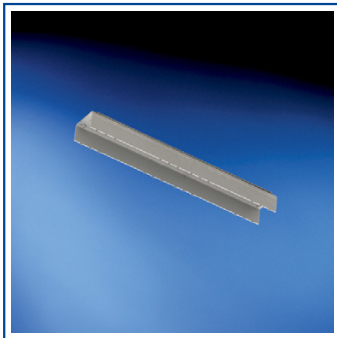
Lichtträger-System Varioline 2 Konstruktionselemente 1



Trägerprofil, paarweise

Artikelnummern:

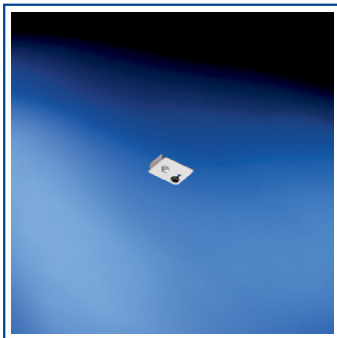
Maße L/B/H:	
2500 x 45 x 30 mm	VLA.40.000
1250 x 45 x 30 mm	VLA.41.000
625 x 45 x 30 mm	VLA.42.000
312,5 x 45 x 30 mm	VLA.43.000



Verbindungsschieber, paarweise, zum Verbinden der Trägerprofile

Artikelnummer:

VLA.44.000



Abhängeschieber, paarweise, für Stahlseilabhängung

Artikelnummer:

VLA.45.000



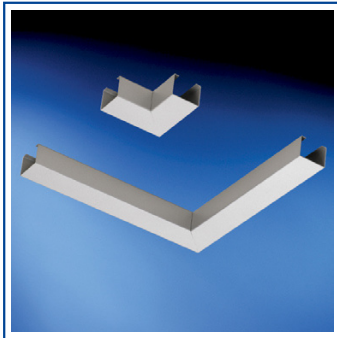
Rechteckbaldachin mit Stahlseilabhängung

• L: 1500 mm

Artikelnummer:

VLA.46.000

Lichtträger-System Varioline 2 Konstruktionselemente 2

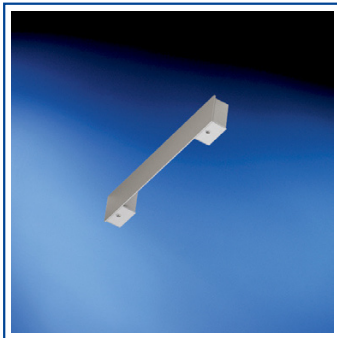


Eckverbinder für Trägerprofil

- L: außen 312,5 mm
- L: innen 52,5 mm

Artikelnummer:

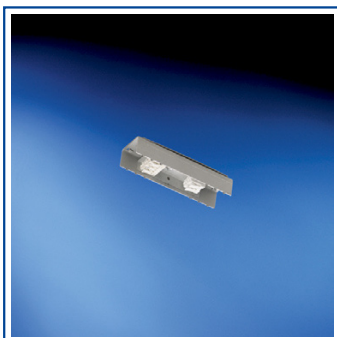
VLA.47.000



Abschlussplatte für Trägerprofil

Artikelnummer:

VLA.48.000



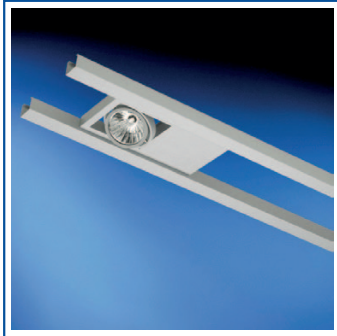
Klemmschieber für Durchgangsverdrahtung

- mit je einer 2- und 3-poligen Anschlussklemme

Artikelnummer:

VLA.49.000

Lichtträger-System Varioline 2 Leuchtenelemente 1



HIT-TC-CE 35 oder 70 Watt

- kardanisch 1-flammig
- Maße L/B/H: 625 x 260 x 120 mm

Artikelnummern:

35 Watt	
Flood:	VLA.60.000.FL
Mittelflood:	VLA.60.000.MF
Spot:	VLA.60.000.SP
70 Watt	
Flood:	VLA.50.000.FL
Mittelflood:	VLA.50.000.MF
Spot:	VLA.50.000.SP



HIT-TC-CE 35 oder 70 Watt

- kardanisch 2-flammig
- Maße L/B/H: 625 x 260 x 120 mm

Artikelnummern:

35 Watt	
Flood:	VLA.61.000.FL
Mittelflood:	VLA.61.000.MF
Spot:	VLA.61.000.SP
70 Watt	
Flood:	VLA.51.000.FL
Mittelflood:	VLA.51.000.MF
Spot:	VLA.51.000.SP



T16-54 Watt

- 2-flammig offen
- Maße L/B/H: 1250 x 260 x 40 mm

Artikelnummer:

VLA.52.000

Lichtträger-System Varioline 2 Leuchtenelemente 2

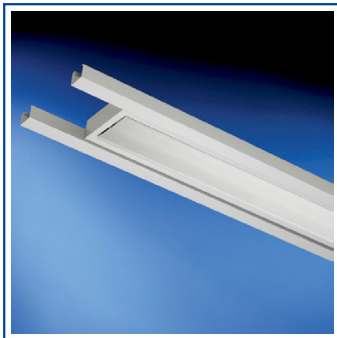


T16-54 Watt

- 1 oder 2-flammig direkt oder 2-flammig direkt/indirekt, mit Parabolspiegelraster
- Maße L/B/H: 1250 x 260 x 40 mm

Artikelnummern:

1-flammig direkt:	VLA.53.000
2-flammig direkt:	VLA.54.000
2-flammig direkt/indirekt:	VLA.55.000

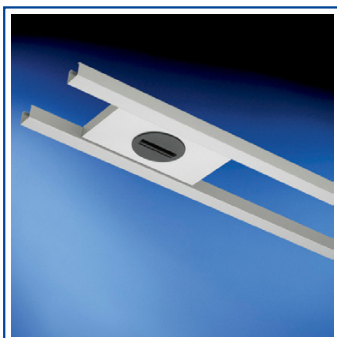


T16-54 Watt

- 2-flammig direkt, mit eingelegter opaler Acrylglascheibe
- Maße L/B/H: 1250 x 260 x 40 mm

Artikelnummer:

VLA.56.000



Blindstück

- mit 1 x 3-Phasen-Adapterpunkt
- Maße L/B/H: 312,5 x 260 x 70 mm
- mit 2 x 3-Phasen-Adapterpunkt
- Maße L/B/H: 625 x 260 x 70 mm

Artikelnummern:

1 x 3-Phasen-Adapterpunkt	VLA.57.000
2 x 3-Phasen-Adapterpunkt	VLA.58.000